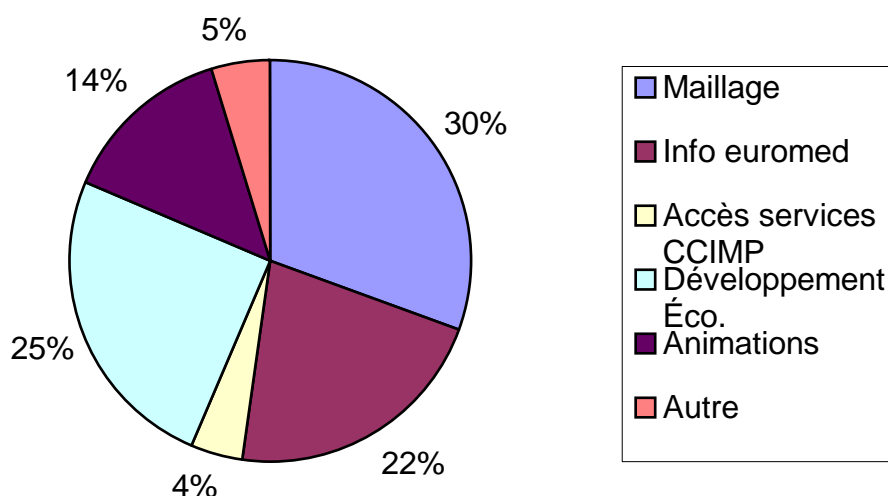


RESULTAT DE L'ETUDE DES ATTENTES DES ADHERENTS

63 réponses reçues, soit un taux de retour supérieur à 25 %

L'ASSOCIATION ET SES ANIMATIONS

Motivations principales de l'adhésion



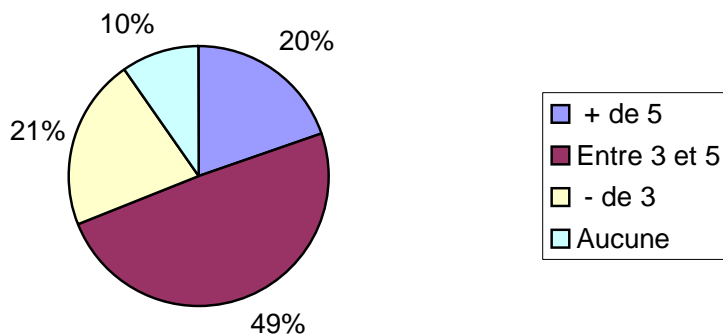
Autres motivations :

- Promotion de son entreprise
- Contribuer à la promotion d'Euroméditerranée
- Informations sur le tissu économique de la ville
- Travail des commissions sur le développement culturel et le recrutement

Estiment que la Cité répond à leurs attentes en termes de :

- Maillage : 91%
- Information sur Euroméditerranée : 98%
- Accès aux services de la CCIMP : 80%
- Ateliers thématiques : 91%

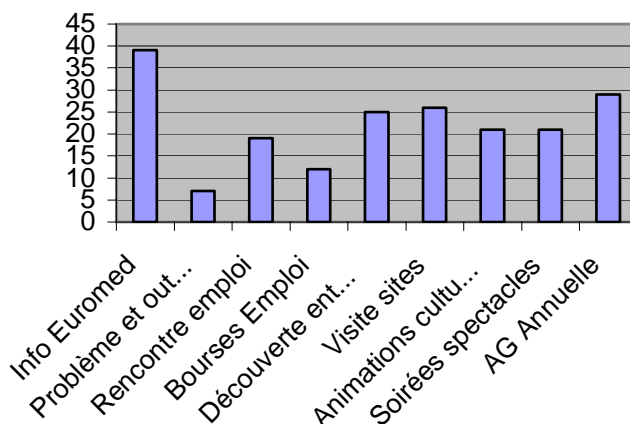
Taux de participation annuel moyen



Si aucune participation, pourquoi ?

- Adhésion récente
- Manque de disponibilité
- Changement de référent dans l'entreprise

Fréquentation par type d'événement



96% des adhérents se disent satisfaits des événements auxquels ils ont participé.

Commentaires :

- Pertinence de l'information / des intervenants, intérêt des sujets abordés
- Contacts intéressants, échanges enrichissants, ambiance conviviale
- Réunions courtes, efficaces, bien organisées

Format des événements

La périodicité : satisfaisante pour 90% des adhérents (trop peu : 2 % - trop fréquente : 8 %)

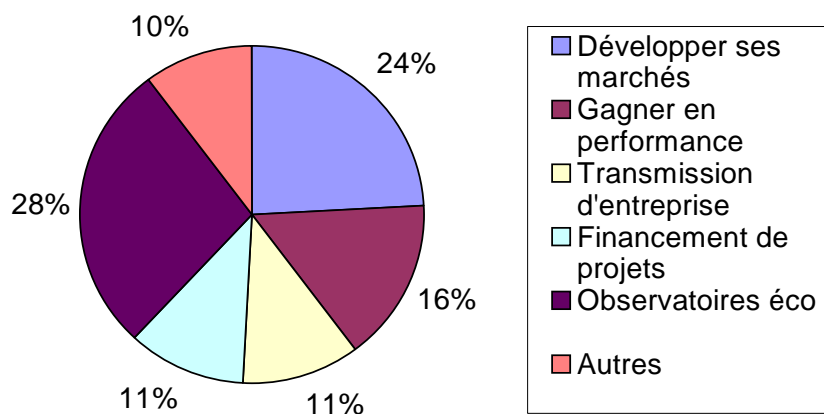
La formule petit-déjeuner : convient à 96 % des adhérents

Suggestions :

- Trouver des interactions avec d'autres structures
- Proposer des déjeuners payants
- Regrouper les représentations par activités/affinités pour synergies éventuelles

Contribution financière : elle constitue un **frein à une participation pour 20% des adhérents**

Suggestions de nouveaux thèmes de travail



Autres thèmes proposés :

- Marchés d'appels d'offres publics et privés
- Développement durable, RSE
- Transmission d'entreprise
- Mutualisation des ressources et compétences, stratégies et moyens de développement sur les marchés européens

LES COMMISSIONS

Commission Développement Economique

27 entreprises souhaitent contribuer au travail de cette commission (voir liste jointe)

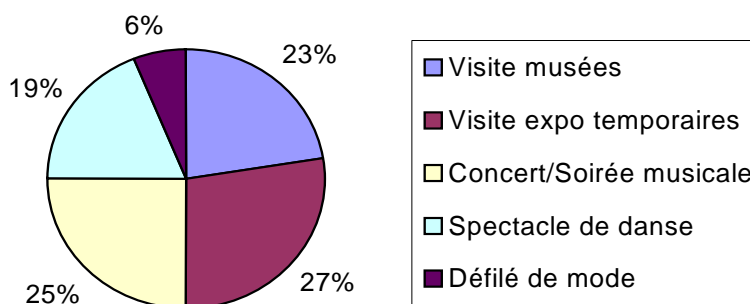
Suggestions :

- Participer au développement d'Euroméditerranée
- Favoriser le rayonnement international du territoire en développant les échanges et réseaux internationaux
- Amélioration de l'image de Marseille
- Création de groupements d'employeurs ciblés sur certaines spécialités ou activités
- Développement de l'activité conseil sur la région plutôt que devoir faire appel à des consultants nationaux

Commission Culture

16 entreprises souhaitent contribuer au travail de cette commission (voir liste jointe)

Centre d'intérêt des adhérents :



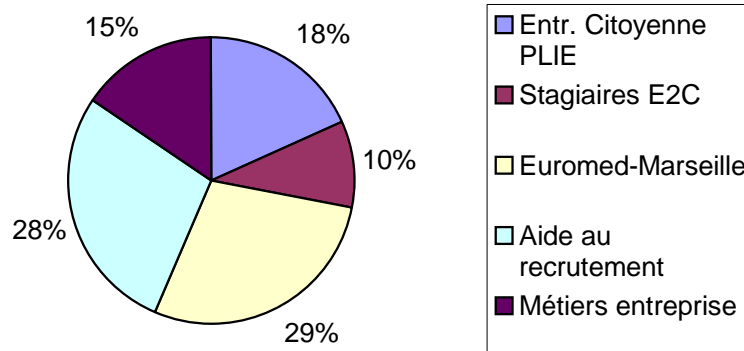
Autres suggestions :

Animations dans et autour des Docks
Collaboration avec Mécènes du Sud, relations entreprises/artistes
Refaire une soirée festive au Dock des Suds

Emploi / formation / recrutement

23 entreprises souhaitent contribuer au travail de cette commission (voir liste jointe)

Centre d'intérêt des adhérents :



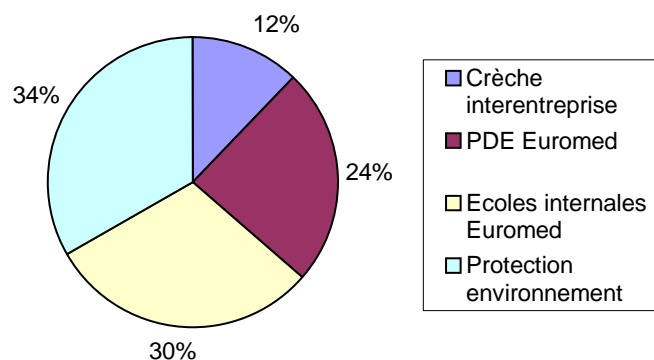
Autres suggestions :

- La VAE
- Les RH au service de leurs employés, notamment expatriés
- Les enjeux de la fonction RH dans les PME voire TPE
- Communiquer sur l'attractivité de certaines filières (formations, carrières ...)
- Utiliser les compétences des adhérents pour faciliter l'accès à l'emploi
- Développer un partenariat avec l'Université de Provence
- Rencontres pour l'Emploi / Handicap, diversité, égalité des chances, travail des enfants...

Environnement, cadre de vie et services

9 entreprises souhaitent contribuer au travail de cette commission (voir liste jointe)

Centre d'intérêt des adhérents :



Autres suggestions :

- Développer les aspects sociaux, éducatifs et sportifs sur Euroméditerranée
- Développement durable (environnement, économie, RSE)

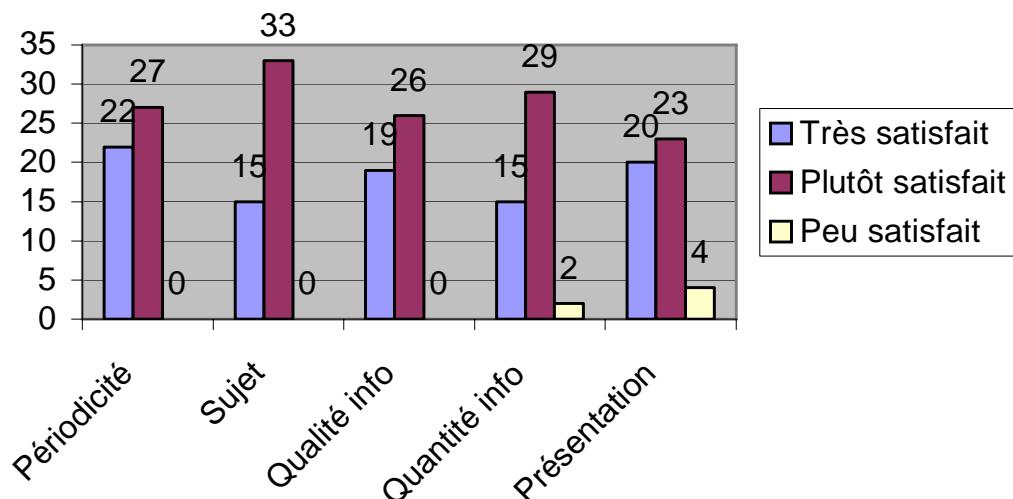
LES OUTILS DE COMMUNICATION

Notre e-newsletter Médiane : 82 % de lecteurs

Ne la lisent pas en raison de :

- Manque de temps
- Ne la reçoivent pas
- 2 entreprises n'aiment pas le format e-newsletter / la présentation de Médiane

Niveau de satisfaction :

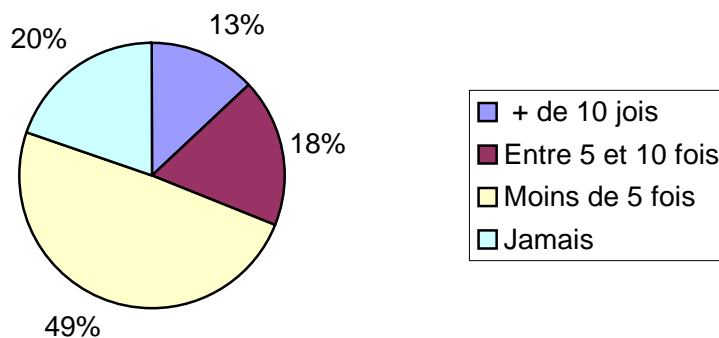


Suggestions d'amélioration :

- **Manque de lisibilité** : aérer le graphisme pour qu'elle soit plus facile à lire (caractères trop petits et textes condensés), trop d'infos, trop confus
- **Donner plus d'info pratiques sur le site** (travaux, implantation, circulation, stationnement, nouveaux équipements, projets...)

Notre site internet

Fréquence des connexions :



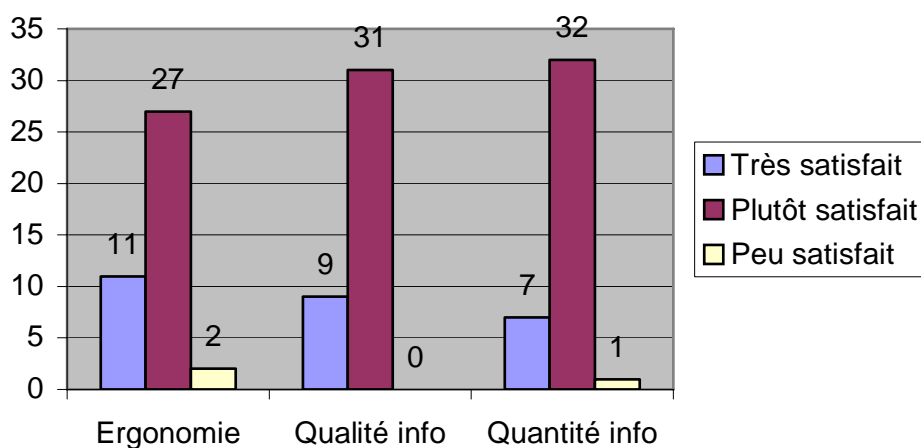
Ne se connecte jamais en raison de :

- Adhésion trop récente
- Manque de temps
- Réfractaire à internet (approche pas assez simple, préfère les contacts téléphoniques ...)
- Pas besoin

Type d'informations recherchées : très varié

- Infos sur les entreprises
- Agenda événements
- Actualité d'Euroméditerranée
- Archives évènements /newsletter
- Infos économiques et culturelles locales
- La communication sur mon entreprise
- Services - informations diverses

Niveau de satisfaction



EN RESUME

45% des adhérents sont très satisfaits de la Cité

50% sont plutôt satisfaits

5% sont peu satisfaits

L'ensemble des actions répond à 98% aux attentes des adhérents.

Nouvelles propositions :

- Boite à idées pour les entreprises d'Euroméditerranée
- Déjeuners-débat une fois par trimestre pour favoriser les rencontres entre adhérents
- Faire en sorte que les adhérents puissent explorer davantage les opportunités de coopération et développer le réseau relationnel autrement qu'avant ou après une animation
- Proposer des conférences/présentations sur les sujets de stratégie, mesure de la performance, nouveaux outils de financement, nouveaux marchés (Chine par ex)
- Forum interne de relations d'affaires avec les adhérents (2 fois par an)
- Réunir les entreprises (très grandes à très petites) de même activités, affinités, nature, complémentaires... pour un 1er contact autour d'une table